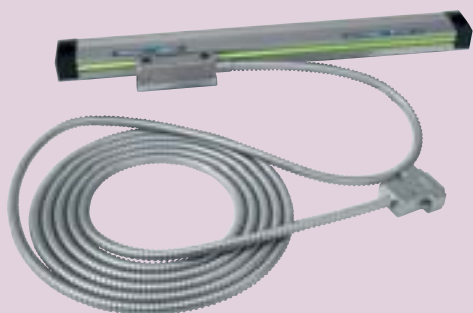


NOVEDADES DE PRODUCTO



Sistema digital de captación lineal "Linear Scale" tipo AT 715

Ver información detallada en la página 337.



Visualizadores digitales KA-Counter "Linear Scale"

Ver información detallada en la página 339.

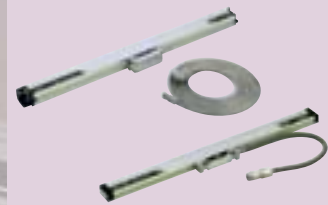


Absolute "Linear Scale" tipo AT 202 / AT 500

Ver información detallada en la página 332.



Sistema digital de captación lineal
"Linear Scale"



Páginas 332-338



Visualizadores digitales
"Linear Scale"



Página 339

Palpadores de señales



Página 339

Sistema digital de captación lineal "Linear Scale" Tipo AT 115

Serie 539

Ejecución estándar

Capacidad de medición 100–1500 mm

Datos técnicos

Límites de error (20 °C): $(5 + 5 L^0/1000) \mu\text{m}$

Máx. velocidad

de desplazamiento: 50 m/min

División: 20 μm

Puntos de referencia: cada 50 mm

Temperatura de trabajo: de 3° a 40 °C

Tipo de protección IP-53: IEC 529, DIN 40050

Nota: El cable de señal está fijamente unido a la regla

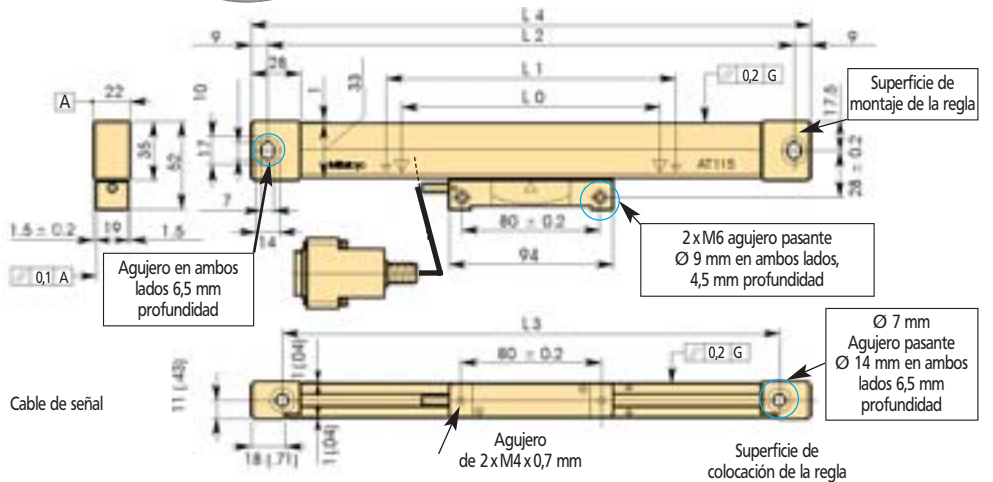


Cable de prolongación (AT 115)

2 m N° 09AAA720A

5 m N° 09AAA720B

7 m N° 09AAA720C



Sistema digital de captación lineal "Linear Scale"

Tipo AT 102

Serie 539

Ejecución larga

Capacidad de medición 1600–3000 mm



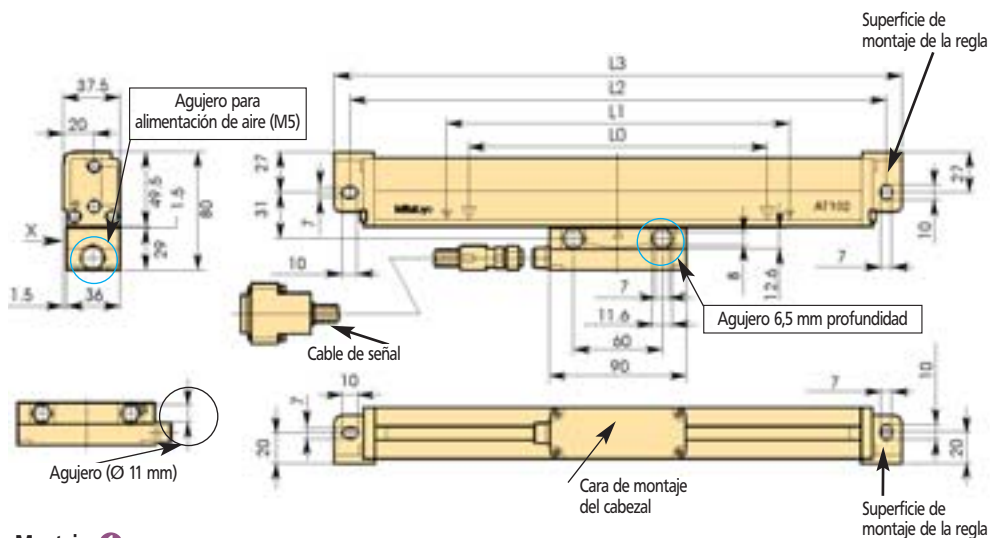
IP53

Datos técnicos

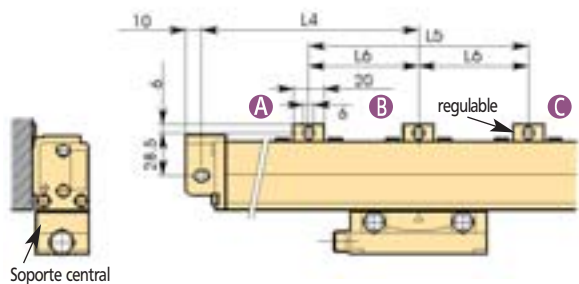
Límites de error (20 °C):	(5 + 5 L ⁰ /1000) μm
Máx. velocidad de desplazamiento:	50 m/min
División:	20 μm
Puntos de referencia:	cada 50 mm
Temperatura de trabajo:	de 3° a 40 °C
Tipo de protección IP-53:	IEC 529, DIN 40050

Cable de prolongación

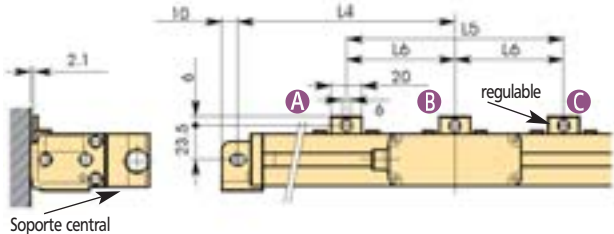
2 m	N° 09AAA033A
5 m	N° 09AAA033B
7 m	N° 09AAA033C



Montaje 1



Montaje 2



Leyenda

Longitud efectiva de medición	(L ⁰) mm
Máximo recorrido del cabezal	(L ¹) mm
Distancia entre centros de agujeros	(L ²) mm
Longitud total	(L ³) mm
Distancia entre soportes	(L ⁴ –L ⁶) mm

N°	(L ⁰) mm	(L ¹) mm	(L ²) mm	(L ³) mm	Cable de señal	Soportes			(L ⁴) mm	(L ⁵) mm	(L ⁶) mm
						A	B	C			
539-133	1600	1690	1818	1838	5 m	●	●	●		610	
539-134	1700	1790	1918	1938	5 m	●	●	●		650	
539-135	1800	1890	2018	2038	5 m	●	●	●		670	
539-136	2000	2100	2228	2248	5 m	●	●	●		740	
539-137	2200	2300	2428	2448	5 m	●	●	●		800	
539-138	2400	2500	2628	2648	7 m	●	●	●	1314	1300	650
539-139	2500	2600	2728	2748	7 m	●	●	●	1364	1340	670
539-140	2600	2700	2828	2848	7 m	●	●	●	1414	1400	700
539-141	2800	2900	3028	3048	7 m	●	●	●	1514	1500	750
539-142	3000	3000	3228	3248	7 m	●	●	●	1614	1600	800

“Sistema digital de captación lineal “Linear Scale” Tipo AT 102

Serie 539

Ejecución larga

Capacidad de medición superior a 3000 mm

Datos técnicos

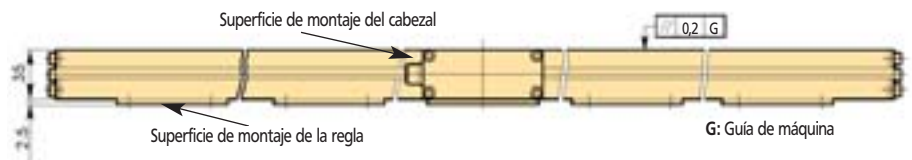
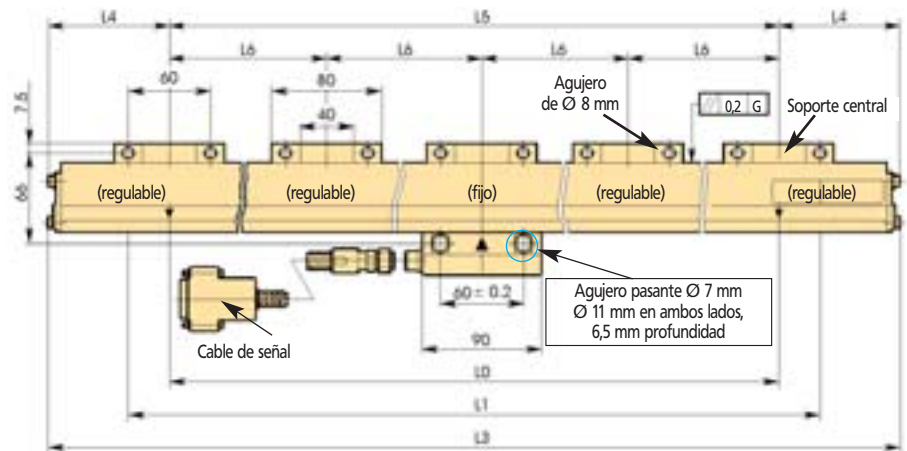
Límites de error (20 °C): $(5 + 8 L^0/1000) \mu\text{m}$
 Máx. velocidad de desplazamiento: 50 m/min
 División: 20 μm
 Puntos de referencia: cada 50 mm
 Temperatura de trabajo: de 3° a 40 °C
 Tipo de protección IP-53: IEC 529, DIN 40050

Accesorios estándar

Juego de montaje para tipo AT 102

Cable de prolongación

2 m N° 09AAA033A
 5 m N° 09AAA033B
 7 m N° 09AAA033C



Leyenda

Longitud efectiva de medición (L⁰) mm
 Máximo recorrido del cabezal (L¹) mm
 Longitud total (L³) mm
 Distancia entre soportes (L⁴-L⁶) mm

N°	(L ⁰) mm	(L ¹) mm	(L ³) mm	Cable de señal	Soportes	(L ⁴) mm	(L ⁵) mm	(L ⁶) mm
539-143	3250	3350	3470	10 m	5 unid.	135	3200	800
539-144	3500	3600	3720	10 m	5 unid.	160	3400	850
539-145	3750	3850	3970	10 m	5 unid.	125	3720	930
539-146	4000	4100	4220	10 m	5 unid.	110	4000	1000
539-147	4250	4350	4470	10 m	5 unid.	135	4200	1050
539-148	4500	4600	4720	10 m	5 unid.	160	4400	1100
539-149	4750	4850	4970	15 m	7 unid.	85	4800	800
539-150	5000	5100	5220	15 m	7 unid.	120	4980	830
539-151	5250	5350	5470	15 m	7 unid.	125	5220	870
539-152	5500	5600	5720	15 m	7 unid.	130	5460	910
539-153	5750	5850	5970	15 m	7 unid.	135	5700	950
539-154	6000	6100	6220	15 m	7 unid.	110	6000	1000

Sistema digital de captación lineal "Linear Scale"

Tipo AT 112 F

Serie 539

Ejecución especialmente estrecha
Capacidad de medición 50–1020 mm



IP53

Datos técnicos

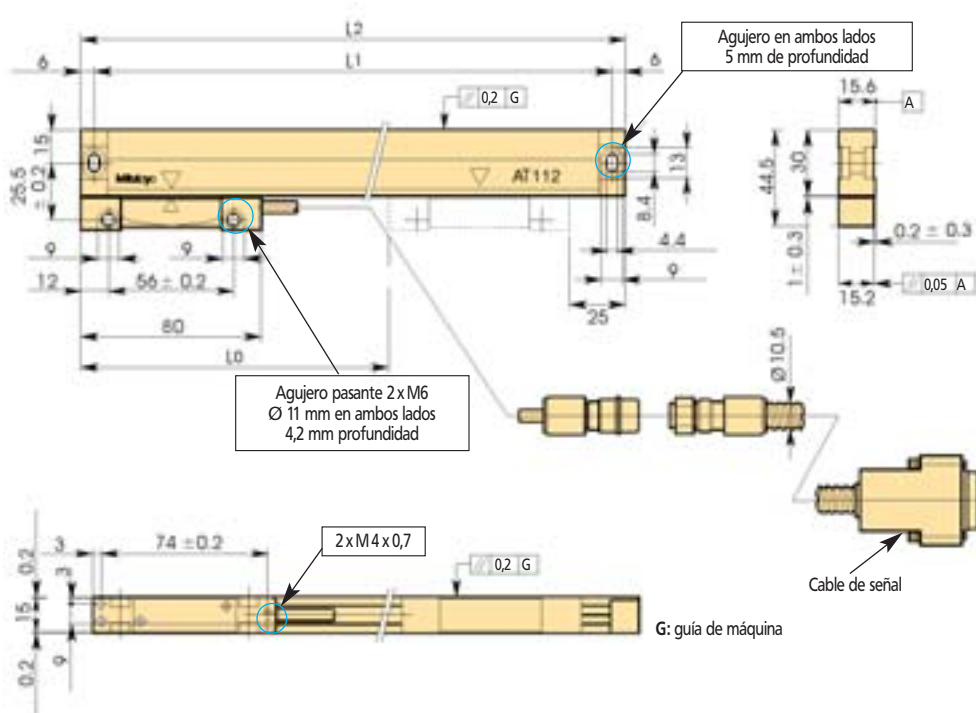
Límites de error (20 °C): $(3 + 3 L^0/1000) \mu\text{m}$
 Máx. velocidad de desplazamiento: 50 m/min
 División: 20 μm
 Puntos de referencia: cada 50 mm
 Temperatura de trabajo: de 3° a 40 °C
 Tipo de protección IP-53: IEC 529, DIN 40050

Accesorios estándar

Juego de montaje para tipo AT 112 F

Cable de prolongación

2 m N° 09AAA033A
 5 m N° 09AAA033B
 7 m N° 09AAA033C



N°	(L ⁰) mm	(L ¹) mm	(L ²) mm	Cable de señal
539-251-10	50	143	155	3 m
539-252-10	70	163	175	3 m
539-253-10	120	213	225	3 m
539-254-10	170	263	275	3 m
539-255-10	220	313	325	3 m
539-256-10	270	363	375	3 m
539-257-10	320	413	425	3 m
539-258-10	370	463	475	3 m
539-259-10	420	513	525	3 m
539-260-10	470	563	575	3 m
539-261-10	520	613	625	3 m
539-262-10	570	663	675	3 m
539-263-10	620	713	725	3 m
539-264-10	670	763	775	3 m
539-265-10	720	813	825	3 m
539-266-10	770	863	875	3 m
539-267-10	820	913	925	3 m
539-268-10	920	1013	1025	3 m
539-269-10	1020	1113	1125	3 m

Legenda

Longitud efectiva de medición (L⁰) mm
 Distancia entre centros de agujeros (L¹) mm
 Longitud total (L²) mm

Sistema digital de captación lineal ABSOLUTE „Linear Scale“ Typ AT 715

Serie 539

Ejecución con sistema Absolute
Capacidad de medición 100–1800 mm

ABSOLUTE™
Absolute System Patented by MITUTOYO

IP55

Datos técnicos

Conexión: Exclusivamente a
KA-Counter
N° 174–173 D
N° 174–175 D

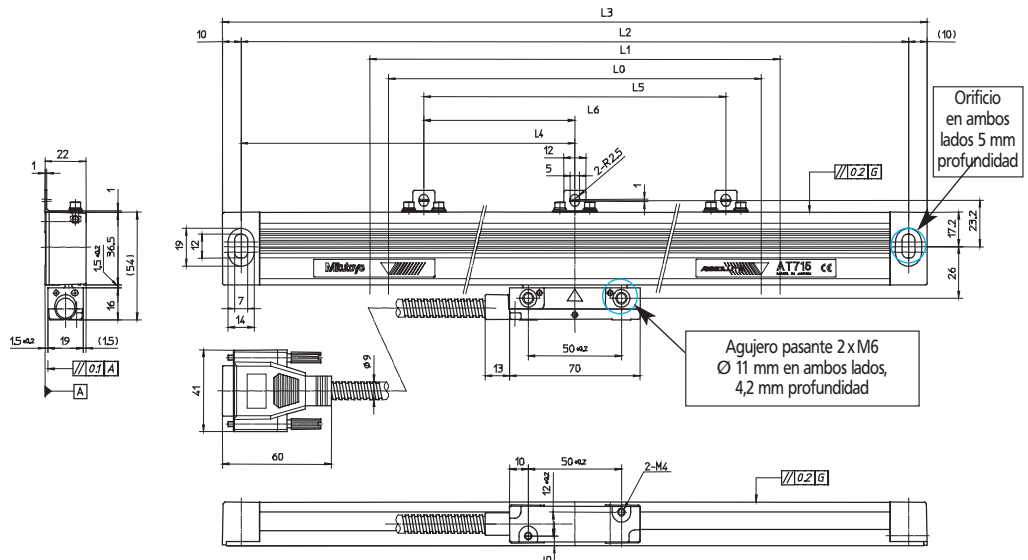
Límites de error (20 °C): 7 μm
Máx. velocidad
de desplazamiento: 50 m/min
División: 1 μm
Temperatura de trabajo: 3° a 45 °C
Tipo de protección: IP 55
Fuerza deslizante: ≤ 5 N

Accesorios estándar

Juego de montaje para tipo AT 715

Cable de prolongación

2 m N° 09AAB674A
5 m N° 09AAB674B
7 m N° 09AAB674C



N°	(L ⁰) mm	(L ¹) mm	(L ²) mm	(L ³) mm	Cable de señal
539-801	100	120	258	278	3,5 m
539-802	150	170	308	328	3,5 m
539-803	200	220	358	378	3,5 m
539-804	250	270	408	428	3,5 m
539-805	300	330	468	488	3,5 m
539-806	350	380	518	538	3,5 m
539-807	400	430	568	588	3,5 m
539-808	450	480	618	638	3,5 m
539-809	500	540	678	698	3,5 m
539-811	600	640	778	798	3,5 m
539-813	700	740	878	898	3,5 m
539-814	750	780	918	938	3,5 m
539-815	800	840	978	998	3,5 m
539-816	900	940	1078	1098	3,5 m
539-817	1000	1040	1178	1198	5,0 m
539-818	1100	1140	1278	1298	5,0 m
539-819	1200	1240	1378	1398	5,0 m
539-820	1300	1340	1478	1498	5,0 m
539-821	1400	1440	1578	1598	5,0 m
539-822	1500	1540	1678	1698	5,0 m
539-823	1600	1640	1778	1798	5,0 m
539-824	1700	1740	1878	1898	5,0 m
539-825	1800	1840	1978	1998	5,0 m

Leyenda

Longitud de medición efectiva (L⁰) mm
Máx. recorrido del cabezal de medición (L¹) mm
Distancia entre centros de agujeros (L²) mm
Longitud total (L³) mm

™ Ver números de patente en página 464

Visualizadores digitales para reglas lineales "Linear Scale"

Serie 174

Visualizadores

KA-Counter

- El KA-Counter es un instrumento visualizador multifuncional de sencillo manejo, para todo tipo de máquinas de mecanizado.

Los Counter de la serie K están a disposición en dos modelos, de 2 y 3 ejes.

Funciones	KA-Counter  Modelo multifuncional de sencillo manejo
Posición cero	●
ABS origen (punto cero ABS)	● (solo con AT 715)
Resolución seleccionable	●
Conmutación del sentido de contaje	●
Conmutación mm/pulgadas	●
Selección / posición cero	●
División por dos del valor visualizado	●
Conmutación coordenadas ABS/INC	●
Función aprox. a punto cero (coordenadas (INC)	●
Palpadores de señales	opción**
Procesamiento de círculo de agujeros	●
Procesamiento en filas de agujeros	●
Puntos de referencia de escalas (guardar y llamada)	● **
Especificación de herramientas	●
Adición de valores de 2 ejes	● *
Copiado de datos de coordenadas	●
Salida RS-232 C	opción
Compensación lineal de error	●
Estabilización de los últimos dígitos del display	●

● Función estándar

* Esta función no está disponible en el modelo de 2 ejes KA-Counter

** Conexión solamente posible con reglas serie AT-100.

Visualizadores digitales "Linear Scale"

Datos técnicos

Valor de paso de cifra: 0,005 mm, 0,001 mm
Linear Scale a conectar: Serie AT 100
Serie AT 700
Display: 7 dígitos, signo (-)
Temperatura de trabajo: 0 °C a 45 °C

Accesorios especiales

- N° 938140 Palpador de señal con mango de amarre Ø 20 mm
N° 935094 Palpador de señal con mango de amarre Ø 32 mm
N° 09CAB217 Salida RS-232 C
N° 011418 Interruptor de pedal para KA-Counter para salida de datos N° 09CAB217
N° 09CAB231 Adaptador para tornillos de montaje 164-122

Serie 174

Modelo KA

Contador multifuncional de sencillo manejo



174-173 D

N°	Ejes	Medidas (LxAxAlt) mm	Peso kg
174-173 D	2	260 x 167 x 80	1,1
174-175 D	3	260 x 167 x 80	1,2

Palpadores de señales

- Para ajuste del punto cero con los visualizadores Linear Scale.
- Para mantener el valor actual en el display al contactar con la pieza.



938140

N°	Diámetro de espiga	Diámetro de bola	Cable de conexión
938140	20 mm	10 ± 0,002 mm	3 m
935094	32 mm	10 ± 0,002 mm	3 m